



FRANCE
GALOP

PANORAMA 2008

DES COURSES DE GALOP EN FRANCE

46, place Abel Gance

92 655 BOULOGNE Cedex

Téléphone (33) 1.49.10.20.30

Télécopie (33) 1.47.61.93.82

www.france-galop.com

Les droits d'édition du présent ouvrage sont à FRANCE GALOP. Toute reproduction, même partielle, n'est autorisée qu'avec l'accord écrit de FRANCE GALOP. Malgré les contrôles et relectures, des erreurs occasionnelles ont pu subsister. FRANCE GALOP vous remercie par avance de bien vouloir les lui signaler.



Papier recyclé

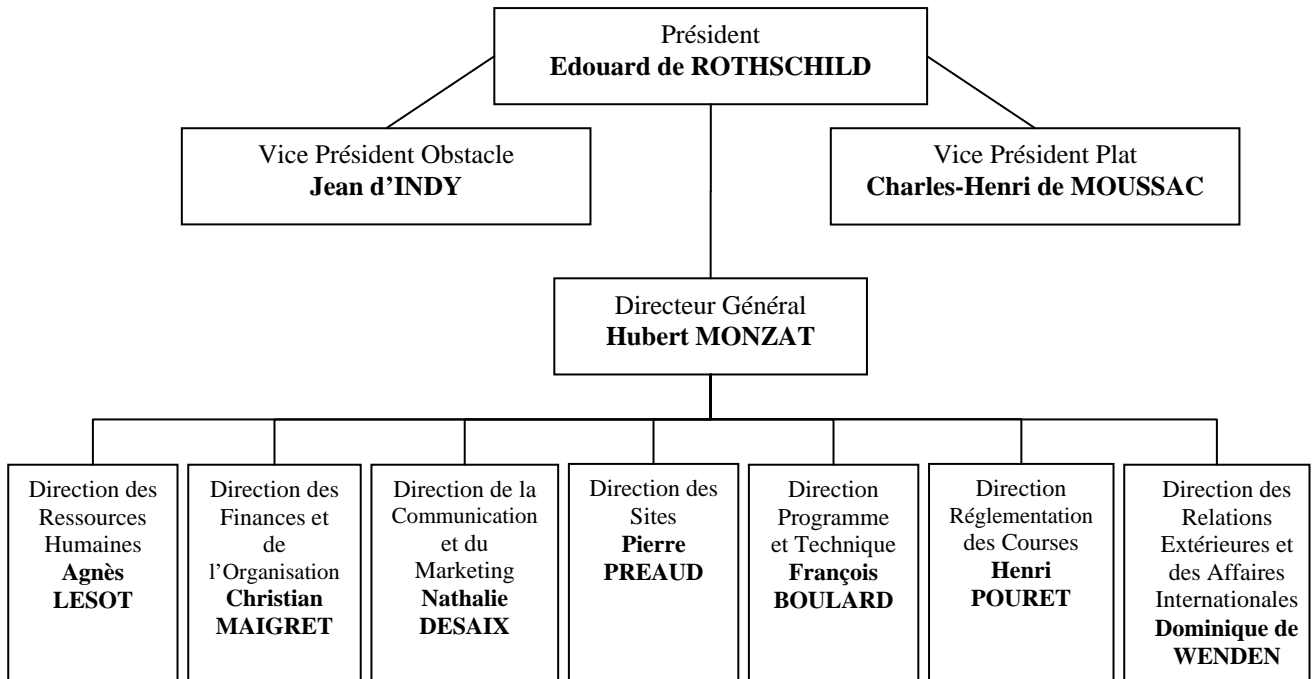
TABLE DES MATIERES

PRESENTATION DE FRANCE GALOP -----	4
Organisation de FRANCE GALOP	4
Missions.....	4
Les hippodromes et centres d'entraînement de FRANCE GALOP.....	5
L'ELEVAGE DU PUR-SANG-----	6
Effectif d'étalons et poulinières PS, nombre de saillies.....	6
Répartition géographique des étalons PS en 2008	6
Nombre d'élevages de PS selon la taille.....	6
Naissances de PS	7
Immatriculations de PS par circonscription des haras nationaux.....	7
Répartition géographique des immatriculations PS de l'année 2008.....	7
Ventes aux enchères de yearlings	8
Evolution du prix de vente moyen des yearlings en France.....	8
L'ENTRAINEMENT -----	9
Effectif des chevaux à l'entraînement par fédération régionale au 1er juin.....	9
Répartition géographique de l'effectif au 1er juin	9
Evolution de l'effectif de chevaux de 2 ans à l'entraînement au 1er juin	10
Répartition des chevaux à l'entraînement selon la race au 1er juin	10
LES HIPPODROMES-----	11
Catégorisation des hippodromes de galop (plat).....	11
Catégorisation des hippodromes de galop (obstacle).....	13
Catégorisation des hippodromes de galop - récapitulatif.....	15
Activités des hippodromes ayant couru au galop en 2008.....	16
LES COURSES PLATES-----	20
Nombre de courses plates et répartition par fédération régionale.....	20
Nombre de courses par catégorie d'âge	20
Nombre de courses de groupes et de courses principales	21
Nombre de partants.....	21
Nombre de courses courues par cheval.....	21
Nombre de chevaux différents ayant pris part aux épreuves	22
Nombre de partants étrangers ayant pris part à une épreuve en France	22
Les encouragements à l'élevage	23

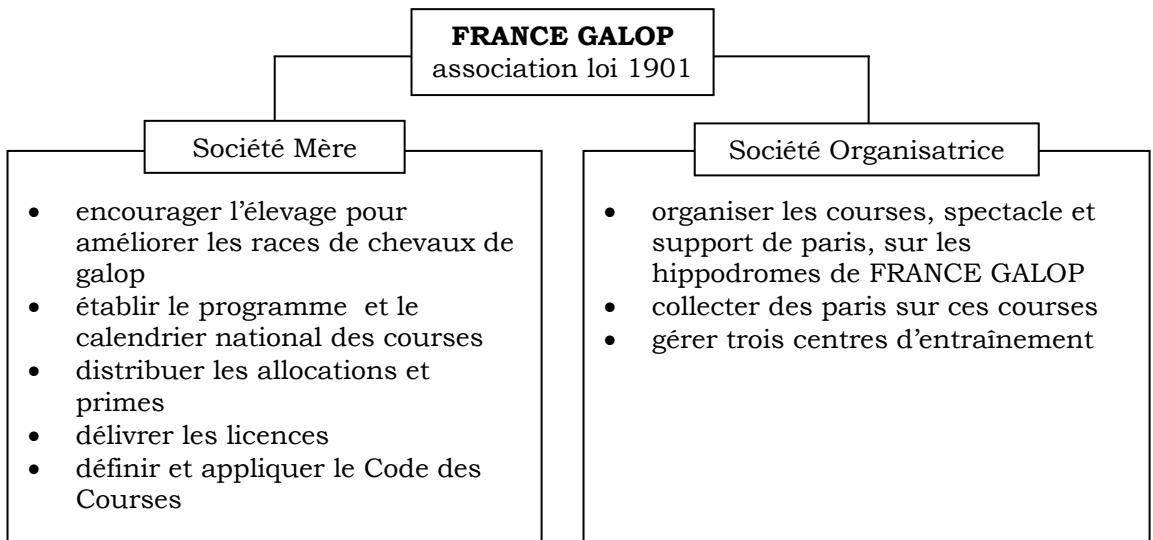
LES COURSES A OBSTACLES -----	24
Nombre de courses à obstacles et répartition par fédération régionale.....	24
Nombre de courses par catégorie d'âge.....	24
Nombre de courses de groupes et de courses principales.....	25
Nombre de partants.....	25
Nombre de courses courues par cheval.....	25
Nombre de chevaux différents ayant pris part aux épreuves.....	26
Nombre de partants étrangers ayant pris part aux épreuves.....	26
Les encouragements à l'élevage.....	27
 RECAPITULATIF PLAT ET OBSTACLE -----	 28
Nombre de courses.....	28
La délocalisation des réunions PMU de Galop en régions.....	28
Les encouragements à l'élevage.....	28
 LES ACTEURS DES COURSES ET LEURS PALMARES -----	 29
Effectif de propriétaires.....	29
Effectifs d'entraîneurs.....	30
Effectifs des salariés d'écuries de courses.....	30
Effectifs de jockeys, gentlemen-riders et cavalières.....	31
Les palmarès.....	32
 LE PARI MUTUEL-----	 36
Chiffre d'affaires du Pari Mutuel.....	36
Répartition du Chiffre d'affaires PMU.....	36
 LA FRANCE SUR LA SCENE INTERNATIONALE EN 2007-----	 37
Enjeux.....	37
Nombre de courses, allocations et nombre de partants en plat.....	37
Nombre de courses, allocations et nombre de partants en obstacle.....	38
 LE CONTROLE DE SUBSTANCES PROHIBEES -----	 39
 SOUS LE PROJETEUR DE L'ANNEE 2008 -----	 40
Fréquentation sur les hippodromes de FRANCE GALOP.....	40
EQUIDIA, la chaîne du Cheval.....	40

Présentation de FRANCE GALOP

Organisation de FRANCE GALOP



Missions



Les hippodromes et centres d'entraînement de FRANCE GALOP

Hippodrome d'AUTEUIL

Discipline	obstacle
Chef d'Etablissement	Guy-Hubert de LA ROCHETHULON
Activité 2008	44 réunions, 338 courses

Hippodrome et Centre d'Entraînement de CHANTILLY

Discipline (hippodrome)	plat
Chef d'Etablissement	Matthieu VINCENT
activité 2008	24 réunions, 193 courses

Hippodrome et Centre d'Entraînement de DEAUVILLE

Discipline (hippodrome)	plat
Chef d'Etablissement	Yves DESHAYES
activité 2008	44 réunions, 398 courses

Hippodrome de LONGCHAMP

Discipline	plat
Chef d'Etablissement	Christian DELPORTE
activité 2008	30 réunions, 243 courses

Hippodrome et Centre d'Entraînement de MAISONS-LAFFITTE

Discipline (hippodrome)	plat
Chef d'Etablissement	Martial de ROUFFIGNAC
activité 2008	26 réunions, 211 courses

Hippodrome de SAINT-CLOUD

Discipline	plat
Chef d'Etablissement	Christian LEGER
activité 2008	28 réunions, 226 courses

FRANCE GALOP a organisé, en outre, 15 réunions totalisant 113 courses à obstacles sur l'hippodrome d'ENGHIEN, géré par la Société d'Encouragement à l'Élevage du Cheval Français.

En 2008, FRANCE GALOP a organisé au total

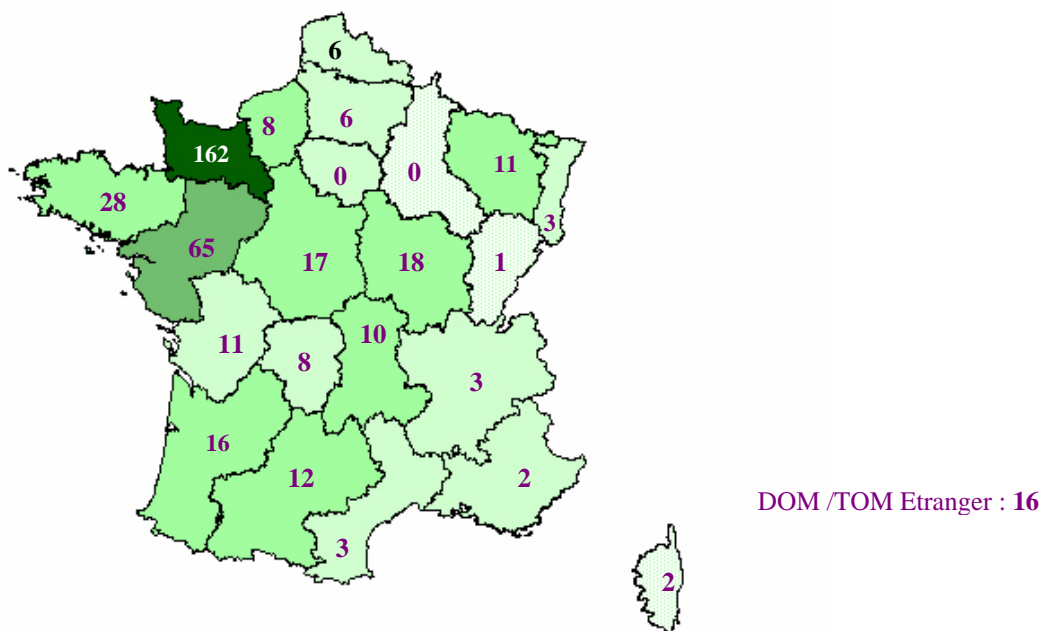
- en PLAT	152 réunions, regroupant 1 271 courses
- en OBSTACLE	59 réunions, regroupant 451 courses
Soit, pour les deux disciplines,	211 réunions regroupant 1 722 courses

L'élevage du pur-sang

Effectif d'étalons et poulinières PS, nombre de saillies

	2004	2005	2006	2007	2008
effectif d'étalons PS en activité	365	384	390	391	408
effectif de poulinières PS saillies	7 945	8 049	8 103	8 335	8 155
nombre de saillies d'étalons PS	10 504	10 656	10 594	11 019	10 670

Répartition géographique des étalons PS en 2008



Nombre d'élevages de PS selon la taille

	2004	2005	2006	2007	2008
1 poulinière	2 795	2 809	2 978	3 062	3 030
2 poulinières	644	679	652	681	689
3 à 5 poulinières	481	491	441	474	470
plus de 5 poulinières	194	191	213	217	190
TOTAL	4 114	4 170	4 284	4 434	4 379

(Sources Haras Nationaux)

Naissances de PS

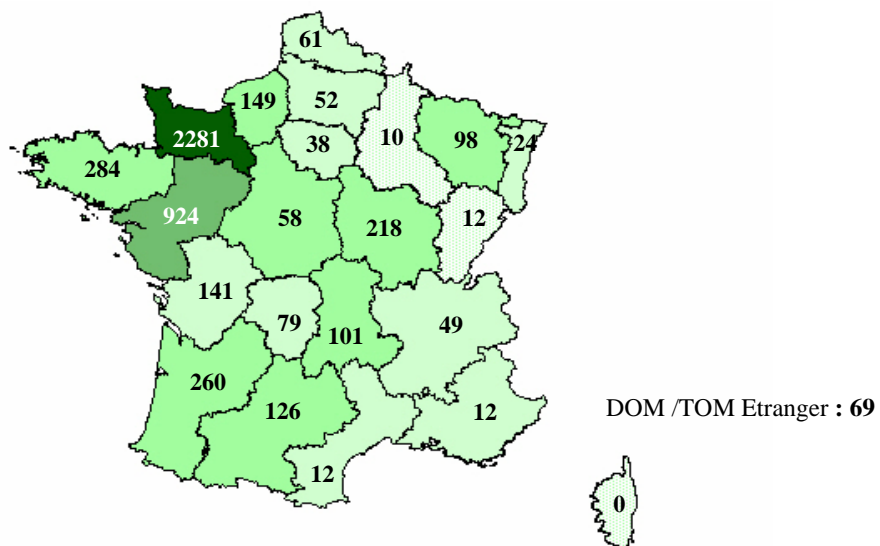
	2003	2004	2005	2006	2007
TOTAL des Naissances	4 883	4 937	5 244	5 384	4 959

Immatriculations (*) de PS par circonscription des haras nationaux

	2 003	2 004	2 005	2 006	2 007
Alsace	32	23	33	35	24
Aquitaine	217	210	260	268	260
Auvergne	60	84	83	100	101
Basse Normandie	2 210	2 057	2 209	2 257	2 281
Bourgogne	126	144	127	144	128
Bretagne	269	308	252	283	284
Centre	64	83	64	53	58
Champagne-Ardenne	8	4	11	10	10
Corse	2	1	1	0	0
Franche Comté	9	12	16	13	12
Haute Normandie	107	129	152	157	149
Ile de France	43	32	37	42	38
Languedoc Roussillon	6	18	10	12	10
Limousin	54	46	66	77	79
Lorraine	96	98	84	84	98
Midi-Pyrénées	157	162	144	157	126
Nord-Pas-de-Calais	60	57	67	72	61
Pays de Loire	859	885	934	925	924
Picardie	30	34	42	58	52
Poitou-Charentes	135	136	119	129	141
PACA	12	6	8	12	5
Rhone-Alpes	33	42	40	47	49
Outre mer / étranger	50	64	63	47	69
TOTAL Immatriculations (*)	4 639	4 635	4 822	4 982	4 959

(* un foal n'est immatriculé qu'à l'édition de son livret signalétique)

Répartition géographique des immatriculations PS de l'année 2008

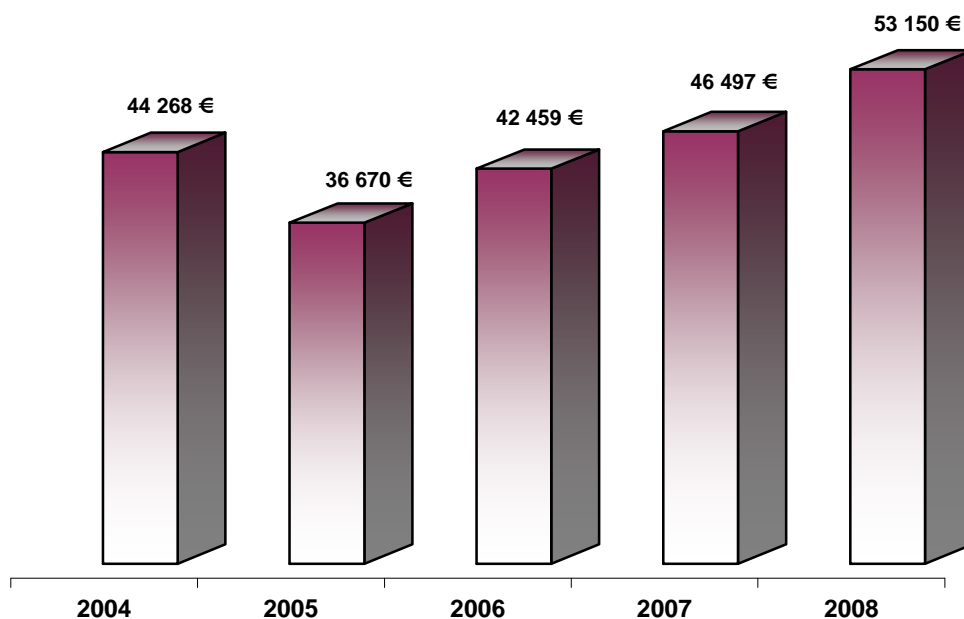


Ventes aux enchères de yearlings

	2004	2005	2006	2007	2008
nombre de yearlings présentés	1 102	1 115	1 232	1 250	1 270
nombre de yearlings vendus	799	828	966	1 103	957
% vendus / présentés	73%	74%	78%	88%	75%
<i>en €</i>					
Chiffre d'affaires total	35 370 000	30 360 000	41 015 000	51 286 500	50 864 500
Prix de vente moyen / yearling	44 268	36 670	42 459	46 497	53 150
Prix de vente record	700 000	580 000	750 000	1 400 000	770 000

(Sources ARQANA)

Evolution du prix de vente moyen des yearlings en France



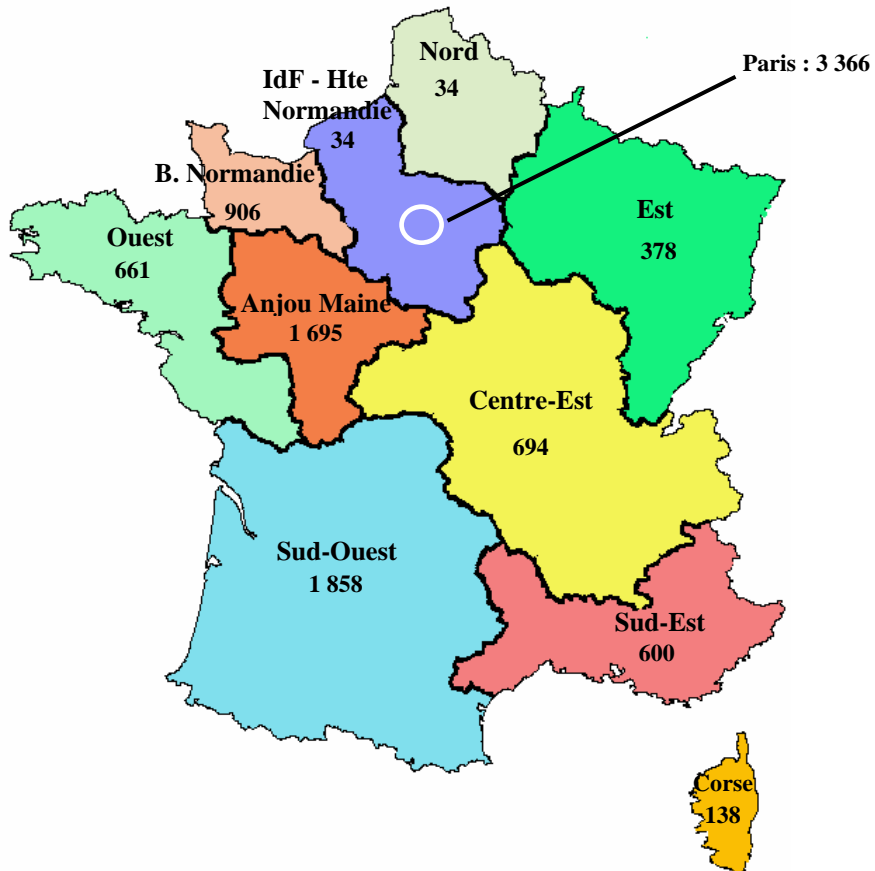
(Sources ARQANA)

L'Entraînement

Effectif des chevaux à l'entraînement par fédération régionale au 1er juin

	2 004	2 005	2 006	2 007	2 008
Chantilly	2 566	2 496	2 551	2 551	2 665
Maisons-Laffitte	847	785	719	654	701
<i>sous-total Paris</i>	3 413	3 281	3 270	3 205	3 366
Ouest	698	730	640	698	661
Anjou-Maine / Centre-Ouest	1 582	1 584	1 615	1 638	1 695
Basse-Normandie	869	860	823	934	906
Ile de France / Haute Normandie	54	55	47	39	34
Sud-Ouest	1 831	1 805	1 728	1 722	1 858
Sud-Est	600	658	616	600	600
Centre-Est	646	661	636	676	694
Nord	34	36	32	33	34
Est	413	403	387	400	378
Corse	181	178	166	148	138
TOTAL	10 321	10 251	9 960	10 093	10 364

Répartition géographique de l'effectif au 1er juin



Evolution de l'effectif de chevaux de 2 ans à l'entraînement au 1er juin

	2004	2005	2006	2007	2008
effectif chevaux de 2 ans	1 786	1 757	1 668	1 807	1 750
part de l'effectif global	17,30%	17,14%	16,75%	17,90%	16,89%

Répartition des chevaux à l'entraînement selon la race au 1er juin

	PS	AQPS		ARABE	TOTAL
		AA	SF		
effectifs selon la race	8 561	696	937	170	10 364

AQPS : Autre Que Pur-Sang

AA : Anglo-arabe

SF : Selle Français

Les Hippodromes

La France compte **165 Sociétés de Courses de galop**, qui gèrent **167 hippodromes** et ont organisé, en 2008, **6 854 courses**.

156 sociétés ont organisé **4 660 courses de plat**.

115 sociétés ont organisé **2 194 courses d'obstacle**.

La catégorisation présentée dans les pages suivantes est celle applicable pour l'année 2008.

Catégorisation des hippodromes de galop (plat)

Pôle National	Pôle Régional	1°	2A	2B	3°	
Hippodromes parisiens : 5 hippodromes de plat						
Chantilly Deauville Longchamp Maisons-Laffitte Saint Cloud						
5	0	0	0	0	0	
Fédération Ouest : 40 hippodromes de plat						
Châteaubriant Nantes	Les Sables d'O. Saint Malo		Landivisiau Machecoul Niort Nort sur Erdre Pornichet Saint Briec	Blain Bouvron Erbray Fougères Guerlesquin La Roche/Yon Loudéac Morlaix Questembert Rostrenen St Jean de M. Vannes	Challans Corlay Dinan Guer-coëtquidan Guingamp Josselin La Gacilly Le Gd Fougeray Luçon Mauron Plessé Plestin les G Ploermel Plouescat	Pontivy Redon Savenay Thouars Vertou
2	2	0	6	11	19	
Fédération Anjou-Maine / Centre-Ouest : 25 hippodromes de plat						
Angers Craon	Le Lion d'Angers	Cholet Durtal Le Mans Senonnes P	Tours	Ecommoy La Roche P Rochefort/L Sablé/sarthe Saumur Segré Seiches/le loir	Beaupréau Château G. Charroux Chinon Combrée Jallais Méral Molières Nuillé/Vicoïn	Sillé le Guillaume
2	1	4	1	7	10	
Fédération Basse-Normandie : 7 hippodromes de plat						
Clairefontaine	Argentan			Bréhal Granville Le Pin au Haras Lisieux Vire		
1	1	0	0	5	0	

Catégorisation des hippodromes de galop (plat) - suite

Pôle National	Pôle Régional	1°	2A	2B	3°
Fédération Ile de France - Haute-Normandie : 4 hippodromes de plat					
Fontainebleau	Dieppe	Evreux			Orléans
1	1	1	0	0	1
Fédération Sud-Est : 10 hippodromes de plat					
Cagnes / mer Marseille By	Marseille Vx Salon de P	Cavaillon Hyères Nîmes	Avignon Carpentras	L'Isle/Sorgue	
2	2	3	2	1	0
Fédération Sud-Ouest : 33 hippodromes de plat					
Bordeaux Pau Toulouse	La Teste de B	Agen Dax Mont de M Tarbes	Castéra-V Pompadour Royan	Angoulême Beaumont L Gémozac Gramat Montauban	Auch Aurillac Carcassonne Castelsarrasin Cazaubon Gabarret Jarnac Langon La Rochelle Lannemezan Le Dorat Lesparre Libourne
3	1	4	3	5	17
Fédération Centre-Est : 14 hippodromes de plat					
Lyon Parilly Vichy	Lyon-Villeurbanne	Aix les Bains Moulins	Châtillon/Ch Cluny Macon Divonne les B Lignièrès Paray le M	Montluçon	Châteauroux St Galmier Vitteaux
2	1	2	5	1	3
Fédération Nord : 6 hippodromes de plat					
Compiègne	Amiens Le Croisé-L	Le Touquet			Arras
1	2	1	0	0	1
Fédération Est : 7 hippodromes de plat					
Nancy Strasbourg		Vittel	Châlons en C Montier en D Wissembourg		Vesoul
2	0	1	3	0	1
Fédération Corse : 4 hippodromes de plat					
			Ajaccio Biguglia Prunelli Zonza		
0	0	0	4	0	0

Catégorisation des hippodromes de galop (obstacle)

Pôle National	Pôle Régional	1°	2A	2B	3°
Hippodromes parisiens : 2 hippodromes d'obstacle					
Auteuil Enghien					
2	0	0	0	0	0
Fédération Ouest : 37 hippodromes d'obstacle					
	Nantes	Châteaubriant Les Sables d'O St Malo	Blain Bouvron Corlay Landivisiau La Roche/Yon Le Pertre Loudéac Machecoul Maure de B. Morlaix Niort Nort/Erdre Ploermel Pontchâteau Pornichet Questembert Rostrenen St Brieuc Vitré	Carhaix Challans Dinan Erbray Fougères Guerlesquin Mauron Pontivy St Jean de M. Vertou	Guingamp Josselin Le G Fougeray Luçon Plessé
0	1	3	18	10	5
Fédération Anjou-Maine / Centre-Ouest : 25 hippodromes d'obstacle					
	Angers Craon Le Lion d'A.	Cholet Durtal Meslay du Maine	La Roche P. Rochefort/L. Saumur Segré Sennones P. Tours	Beaupréau Chinon Ecommoy Jallais Sablé/Sarthe Seiches/le loir	Château G Combrée Méral Molières Nuillé/Vicoïn St Pierre la C Sillé le Guillaume
0	3	3	6	6	7
Fédération Basse-Normandie : 7 hippodromes d'obstacle					
Clairefontaine		Le Pin au Haras	Argentan	Bréhal Granville Vire	Avranches
1		1	1	3	1
Fédération Ile de France - Haute-Normandie : 3 hippodromes d'obstacle					
Dieppe	Fontainebleau				Orléans
1	1	0	0	0	1
Fédération Sud-Est : 6 hippodromes d'obstacle					
Cagnes/mer		Avignon Hyères Marseille By Marseille Vx Nîmes			
1	0	5	0	0	0

Catégorisation des hippodromes de galop (obstacle) - suite

Pôle National	Pôle Régional	1°	2A	2B	3°
Fédération Sud-Ouest : 24 hippodromes d'obstacle					
Pau	Toulouse Bordeaux	Dax La Teste de B Mont de M. Pompadour	Agen Castéra-V. Royan	Angoulême Gémozac Gramat Le Dorat	Aurillac Carcassonne Cazaubon Jarnac La Rochelle Langon Libourne Limoges Montauban
1	2	4	3	4	9
Fédération Centre-Est : 13 hippodromes d'obstacle					
	Lyon Parilly Vichy Villeurbanne	Aix les Bains Moulins	Cluny Paray le M.	Châtillon/Ch Divonne les B . Lignières Montluçon	Châteauroux St Galmier
0	3	2	2	4	2
Fédération Nord : 3 hippodromes d'obstacle					
	Compiègne	Le Touquet			
0	1	1	0	0	0
Fédération Est : 7 hippodromes d'obstacle					
	Nancy Strasbourg	Vittel	Châlons en C Montier en D Wissembourg		Vesoul
0	2	1	3	0	1

Catégorisation des hippodromes de galop - récapitulatif

Fédération	Pôle National	Pôle Régional	1°	2A	2B	3°
Hippodromes courant en plat : 153						
Hippodromes parisiens	5					
Ouest	2	2		5	11	19
Anjou-Maine / Centre-Ouest	2	1	4	1	7	10
Basse Normandie	1	1			5	
Ile de France-Haute Normandie	1	1	1			1
Sud-Est	2	2	3	2	1	
Sud-Ouest	3	1	4	3	5	17
Centre-Est	2	1	2	5	1	3
Nord	1	2	1			1
Est	2		1	3		1
Corse				4		
Total Plat	21	11	16	23	30	52

Hippodromes courant en obstacle : 127						
Hippodromes parisiens	2					
Ouest		1	3	18	10	5
Anjou-Maine / Centre-Ouest		3	3	6	6	7
Basse Normandie	1		1	1	3	1
Ile de France-Haute Normandie	1	1				1
Sud-Est	1		5			
Sud-Ouest	1	2	4	3	4	10
Centre-Est		3	2	2	4	2
Nord		1	1			1
Est		2	1	3		1
Corse						
Total Obstacle	6	13	20	33	27	28

Activités des hippodromes ayant couru au galop en 2008

HIPPODROME	FEDERATION	nbre réunions avec c. galop	nbre de courses plates	nbre de courses obstacles
AGEN	<i>Sud-Ouest</i>	10	28	16
AIX LES BAINS	<i>Centre - Est</i>	7	35	15
AJACCIO	<i>Corse</i>	6	35	
AMIENS	<i>Nord</i>	4	31	
ANGERS	<i>Anjou-Maine / C.O.</i>	13	42	33
ANGOULEME	<i>Sud-Ouest</i>	5	22	11
ARGENTAN	<i>Basse - Normandie</i>	7	25	24
ARRAS	<i>Nord</i>	2	4	
AUCH	<i>Sud-Ouest</i>	2	9	
AURILLAC	<i>Sud-Ouest</i>	2	9	3
AUTEUIL	<i>Paris</i>	44		338
AVIGNON	<i>Sud - Est</i>	10	15	22
AVRANCHES	<i>Basse - Normandie</i>	2		4
BEAUMONT DE LOMAGNE	<i>Sud-Ouest</i>	2	10	
BEAUPREAU	<i>Anjou-Maine / C.O.</i>	2	4	3
BIGUGLIA	<i>Corse</i>	6	30	
BLAIN BOUVRON	<i>Ouest</i>	5	10	9
BORDEAUX	<i>Sud-Ouest</i>	20	76	33
BREHAL	<i>Basse - Normandie</i>	4	6	4
CAGNES SUR MER	<i>Sud - Est</i>	28	142	79
CARCASSONNE	<i>Sud-Ouest</i>	2	6	4
CARHAIX	<i>Ouest</i>	2		8
CARPENTRAS	<i>Sud - Est</i>	7	20	
CASTELSARRASIN	<i>Sud-Ouest</i>	1	3	
CASTERA VERDUZAN	<i>Sud-Ouest</i>	8	16	11
CAVAILLON	<i>Sud - Est</i>	9	36	
CAZAUBON	<i>Sud-Ouest</i>	2	9	2
CHALLANS	<i>Ouest</i>	4	7	6
CHALONS EN CHAMPAGNE	<i>Est</i>	4	4	8
CHANTILLY	<i>Paris</i>	24	193	
CHATEAU GONTIER	<i>Anjou-Maine / C.O.</i>	4	8	8
CHATEAUBRIANT	<i>Ouest</i>	8	28	13
CHATEAUROUX	<i>Centre - Est</i>	4	10	6
CHATILLON/CHALARONNE	<i>Centre - Est</i>	6	19	8
CHINON	<i>Anjou-Maine / C.O.</i>	3	6	3
CHOLET	<i>Anjou-Maine / C.O.</i>	8	20	8
CLAIREFONTAINE	<i>Basse - Normandie</i>	16	91	35
CLUNY	<i>Centre - Est</i>	8	22	15
COMBREE	<i>Anjou-Maine / C.O.</i>	1	2	2
COMPIEGNE	<i>Nord</i>	19	110	35

HIPPODROME	FEDERATION	nbre réunions avec c. galop	nbre de courses plates	nbre de courses obstacles
CORLAY	<i>Ouest</i>	3	10	12
CRAON	<i>Anjou-Maine / C.O.</i>	8	23	17
DAX	<i>Sud-Ouest</i>	15	67	40
DEAUVILLE	<i>Paris</i>	57	398	
DIEPPE	<i>IdF - Hte Normandie</i>	6	24	26
DINAN	<i>Ouest</i>	2	4	3
DIVONNE LES BAINS	<i>Centre - Est</i>	4	23	6
DURTAL	<i>Anjou-Maine / C.O.</i>	8	21	16
ECOMMOY	<i>Anjou-Maine / C.O.</i>	6	4	10
ENGHIEN	<i>Paris</i>	15		113
ERBRAY	<i>Ouest</i>	3	7	3
EVREUX	<i>IdF - Hte Normandie</i>	2	16	
FONTAINEBLEAU	<i>IdF - Hte Normandie</i>	21	91	63
FOUGERES	<i>Ouest</i>	3	6	4
GABARRET	<i>Sud-Ouest</i>	1	6	
GEMOZAC	<i>Sud-Ouest</i>	4	4	8
GRAMAT	<i>Sud-Ouest</i>	2	7	1
GRANVILLE	<i>Basse - Normandie</i>	6	12	20
GUER COETQUIDAN	<i>Ouest</i>	1	3	
GUERLESQUIN	<i>Ouest</i>	2	4	2
GUINGAMP	<i>Ouest</i>	1	2	2
HYERES	<i>Sud - Est</i>	18	34	12
JALLAIS	<i>Anjou-Maine / C.O.</i>	4	7	8
JARNAC	<i>Sud-Ouest</i>	3	6	8
JOSSELIN	<i>Ouest</i>	1	2	2
LA GACILLY	<i>Ouest</i>	2	6	
LA ROCHE POSAY	<i>Anjou-Maine / C.O.</i>	6	12	12
LA ROCHE SUR YON	<i>Ouest</i>	4	5	6
LA ROCHELLE	<i>Sud-Ouest</i>	7	16	7
LA TESTE DE BUCH	<i>Sud-Ouest</i>	16	103	15
LANDIVISIAU	<i>Ouest</i>	4	11	9
LANGON	<i>Sud-Ouest</i>	1	2	3
LANNEMEZAN	<i>Sud-Ouest</i>	2	4	
LE CROISE LAROCHE	<i>Nord</i>	6	49	
LE DORAT	<i>Sud-Ouest</i>	3	6	7
LE GRAND FOUGERAY	<i>Ouest</i>	2	5	2
LE LION D'ANGERS	<i>Anjou-Maine / C.O.</i>	11	41	33
LE MANS	<i>Anjou-Maine / C.O.</i>	3	19	
LE PERTRE	<i>Ouest</i>	3		6
LE PIN AU HARAS	<i>Basse - Normandie</i>	3	11	10
LE TOUQUET	<i>Nord</i>	3	7	6

HIPPODROME	FEDERATION	nbre réunions avec c. galop	nbre de courses plates	nbre de courses obstacles
LES SABLES D'OLONNE	<i>Ouest</i>	4	24	7
LESPARRE	<i>Sud-Ouest</i>	1	3	
LIBOURNE	<i>Sud-Ouest</i>	4	10	6
LIGNIERES	<i>Centre - Est</i>	20	18	20
LIMOGES	<i>Sud-Ouest</i>	2	9	1
LISIEUX	<i>Basse - Normandie</i>	3	21	
L'ISLE/SORGUE	<i>Sud - Est</i>	4	9	
LONGCHAMP	<i>Paris</i>	30	243	
LOUDEAC	<i>Ouest</i>	4	10	10
LUCON	<i>Ouest</i>	1	2	2
LYON PARILLY	<i>Centre - Est</i>	37	158	56
LYON VILLEURBANE	<i>Centre - Est</i>			
MACHECOUL	<i>Ouest</i>	7	23	8
MAISONS LAFFITTE	<i>Paris</i>	26	211	
MARSEILLE BORELY	<i>Sud - Est</i>	29	152	28
MARSEILLE VIVAUX	<i>Sud - Est</i>	28	67	26
MAURE DE BRETAGNE	<i>Ouest</i>	4		12
MAURON	<i>Ouest</i>	1	3	3
MERAL	<i>Anjou-Maine / C.O.</i>	3	2	5
MESLAY DU MAINE	<i>Anjou-Maine / C.O.</i>	7		22
MOLIERES	<i>Anjou-Maine / C.O.</i>	2	3	6
MONT DE MARSAN	<i>Sud-Ouest</i>	12	66	20
MONTAUBAN	<i>Sud-Ouest</i>	7	14	8
MONTIER EN DER	<i>Est</i>	4	10	9
MONTIGNAC	<i>Sud-Ouest</i>	2	6	
MONTLUCON	<i>Centre - Est</i>	5	12	12
MORLAIX	<i>Ouest</i>	4	13	7
MOULINS	<i>Centre - Est</i>	6	20	12
NANCY	<i>Est</i>	12	45	24
NANTES	<i>Ouest</i>	17	69	43
NIMES	<i>Sud-Est</i>	8	18	19
NIORT	<i>Ouest</i>	2	9	7
NORT / ERDRE	<i>Ouest</i>	6	19	11
NUILLE / VICOIN	<i>Anjou-Maine / C.O.</i>	2	1	5
ORAISON	<i>Sud-Est</i>	4	7	
ORLEANS	<i>IdF - Hte Normandie</i>	5	8	12
PARAY LE MONIAL	<i>Centre - Est</i>	12	26	16
PAU	<i>Sud-Ouest</i>	27	57	155
PLESSE	<i>Ouest</i>	2	3	2
PLESTIN	<i>Ouest</i>	1	3	
PLOERMEL	<i>Ouest</i>	3	2	12

HIPPODROME	FEDERATION	nbre réunions avec c. galop	nbre de courses plates	nbre de courses obstacles
PLOUESCAT	<i>Ouest</i>	1	3	
POMPADOUR	<i>Sud-Ouest</i>	11	40	38
PONTCHATEAU	<i>Ouest</i>	39		13
PONTIVY	<i>Ouest</i>	3	6	7
PORNICHET LA BAULE	<i>Ouest</i>	15	28	9
PRUNELLI	<i>Corse</i>	3	15	
QUESTEMBERT	<i>Ouest</i>	5	16	13
REDON	<i>Ouest</i>	2	7	
ROCHFORT / LOIRE	<i>Anjou-Maine / C.O.</i>	4	9	5
ROSTRENEN	<i>Ouest</i>	2	5	4
ROYAN	<i>Sud-Ouest</i>	12	40	17
SABLE / SARTHE	<i>Anjou-Maine / C.O.</i>	4	8	6
SAINT-BRIEUC	<i>Ouest</i>	6	17	23
SAINT-CLOUD	<i>Paris</i>	28	226	
SAINT-GALMIER	<i>Centre - Est</i>	7	11	5
SAINT-JEAN DE MONTS	<i>Ouest</i>	3	7	3
SAINT-MALO	<i>Ouest</i>	12	38	15
SAINT-PIERRE LA COUR	<i>Anjou-Maine / C.O.</i>	12		3
SALON DE PROVENCE	<i>Sud-Est</i>	12	60	
SAUMUR	<i>Anjou-Maine / C.O.</i>	5	7	17
SAVENAY	<i>Ouest</i>	3	7	
SEGRE	<i>Anjou-Maine / C.O.</i>	4	9	9
SEICHES / LE LOIR	<i>Anjou-Maine / C.O.</i>	4	12	12
SENONNES-POUANCE	<i>Anjou-Maine / C.O.</i>	6	21	12
SILLE LE GUILLAUME	<i>Anjou-Maine / C.O.</i>	1	2	2
STRASBOURG	<i>Est</i>	15	45	31
TARBES	<i>Sud-Ouest</i>	6	43	
THOUARS	<i>Ouest</i>	1	3	
TOULOUSE	<i>Sud-Ouest</i>	22	127	40
TOURS	<i>Anjou-Maine / C.O.</i>	4	13	5
VANNES	<i>Ouest</i>	3	15	
VERTOU	<i>Ouest</i>	3	7	4
VESOUL	<i>Est</i>	1	2	1
VIC BIGORRE	<i>Sud-Ouest</i>	2	6	
VIC FEZENSAC	<i>Sud-Ouest</i>	2	6	
VICHY	<i>Centre - Est</i>	21	127	25
VIRE	<i>Basse - Normandie</i>	6	12	8
VITRE	<i>Ouest</i>	3		9
VITTEAUX	<i>Centre - Est</i>	2	6	
VITTEL	<i>Est</i>	10	23	17
WISSEMBOURG	<i>Est</i>	3	17	9
ZONZA	<i>Corse</i>	5	30	

Les courses plates

Nombre de courses plates et répartition par fédération régionale

	2004	2005	2006	2007	2008
Répartition PMU / PMH					
courses PMU	2 004	2 133	2 270	2 333	2 452
courses PMH	2 495	2 399	2 311	2 300	2 208
Répartition géographique					
hippodromes de FRANCE GALOP	1 161	1 158	1 206	1 188	1 271
Ouest	446	446	451	449	450
Anjou-Maine / Centre-Ouest	287	290	292	296	297
Basse-Normandie	178	179	176	182	178
Ile de France - Haute-Normandie	128	127	125	166	139
Sud-Ouest	836	852	840	833	836
Sud-Est	541	552	551	558	560
Centre-Est	469	470	468	475	472
Nord	199	198	204	221	201
Est	144	145	148	145	146
Corse	110	115	120	120	110
Total courses plates	4 499	4 532	4 581	4 633	4 660
<i>dont</i>					
courses courues sur gazon	4 216	4 239	4 217	4 159	4 246
courses courues sur sable*	43	41	40	40	40
courses courues sur sable fibré**	240	252	324	434	437
* Pompadour, ** Cagnes-sur-Mer, Pau et Deauville					

Nombre de courses par catégorie d'âge

	2004	2005	2006	2007	2008
Courses PMU					
2 ans	286	299	324	344	353
3 ans	759	782	824	855	909
3 ans et +	105	111	124	117	110
4 ans et +	854	941	998	1 017	1 080
Total	2 004	2 133	2 270	2 333	2 452
Courses PMH					
2 ans	253	248	241	229	217
3 ans	798	749	726	711	683
3 ans et +	65	84	66	69	66
4 ans et +	1 379	1 318	1 278	1 291	1 242
Total	2 495	2 399	2 311	2 300	2 208

Nombre de courses de groupes et de courses principales

	2004	2005	2006	2007	2008
Groupe I	27	26	26	26	26
Groupe II	27	27	27	27	27
Groupe III	54	54	54	54	54
Listed Races	124	125	126	127	127
Total	232	232	233	234	234

Nombre de partants

	2004	2005	2006	2007	2008
Courses PMU					
2 ans	2 960	3 073	3 215	3 615	3 654
3 ans	9 196	8 969	9 150	9 652	10 371
3 ans et +		1 302	1 501	1 429	1 315
4 ans et +	13 137	12 611	13 290	13 592	14 688
moyenne PMU	12,62	12,17	11,96	12,13	12,24
moyenne Quinté +	17,63	17,43	17,21	16,82	17,00
Courses PMH					
2 ans	2 439	2 361	2 083	2 059	1 941
3 ans	7 782	7 398	6 849	6 968	6 816
3 ans et +		785	557	674	666
4 ans et +	14 596	12 744	12 293	12 849	12 043
moyenne PMH	9,94	9,71	9,43	9,80	9,72
Moyenne PLAT	11,14	10,87	10,80	10,97	11,26

Avant 2005, les courses réservées aux « 3 ans et + » étaient intégrées à la catégorie « 4 ans et + ».

Nombre de courses courues par cheval

	2004	2005	2006	2007	2008
chevaux de 2 ans	3,49	3,43	3,42	3,50	3,46
chevaux de 3 ans	4,96	4,72	4,66	4,84	4,79
chevaux de 4 ans et +	5,65	5,58	5,64	5,65	5,58
Moyenne PLAT	5,07	4,94	4,94	5,02	4,98

Nombre de chevaux différents ayant pris part aux épreuves

	2004	2005	2006	2007	2008
chevaux de 2 ans	1 546	1 584	1 551	1 616	1 612
chevaux de 3 ans	3 457	3 470	3 547	3 557	3 704
chevaux de 4 ans et +	4 881	4 917	4 805	4 951	5 221
Total	9 884	9 971	9 903	10 124	10 537

Nombre de partants étrangers ayant pris part à une épreuve en France

	2004	2005	2006	2007	2008
Partants étrangers courses de Groupe	407	414	393	450	499
<i>% partants courses de Groupe</i>	<i>20%</i>	<i>21%</i>	<i>20%</i>	<i>22%</i>	<i>24%</i>
Partants étrangers toutes courses	3 262	3 149	3 076	3 766	4 272
<i>% des partants toutes courses</i>	<i>6,5%</i>	<i>6,4%</i>	<i>6,3%</i>	<i>7,4%</i>	<i>8,1%</i>

Groupes I, II, III et Listed Races

"Partants étrangers" : non entraînés en France

Les encouragements à l'élevage

Avant 2005, les courses réservées aux « 3 ans et + » étaient intégrées à la catégorie « 4 ans et + ».

Allocations (toutes allocations versées, y compris Poule Propriétaires) *

(en millions d'euros)	2004	2005	2006	2007	2008
allocations courses PMU					
2 ans	8,85	9,19	10,24	10,71	11,41
3 ans	26,56	24,60	26,10	27,86	29,80
3 ans et +		8,97	9,95	10,25	11,68
4 ans et +	25,32	22,79	24,22	25,20	27,68
Total PMU	60,73	65,55	70,51	74,02	80,57
allocations courses PMH					
2 ans	3,04	3,00	3,05	2,83	2,87
3 ans	8,75	8,28	8,21	8,17	8,12
3 ans et +		1,00	0,75	0,92	0,77
4 ans et +	13,41	12,55	11,84	12,73	12,48
Total PMH	25,20	24,82	23,85	24,65	24,24
Total PLAT	85,93	90,37	94,36	98,67	104,81

(* hors DOM TOM)

Primes aux propriétaires *

(en millions d'euros)	2004	2005	2006	2007	2008
2 ans	4,94	5,67	5,75	6,17	6,63
3 ans	12,77	11,76	12,67	13,51	14,25
3 ans et +		1,96	2,51	2,49	2,57
4 ans et +	11,69	10,71	11,14	11,93	12,44
Total PLAT	29,40	30,10	32,07	34,10	35,88

(* hors DOM TOM)

Primes aux éleveurs *

(en millions d'euros)	2004	2005	2006	2007	2008
2 ans	1,88	2,01	2,03	2,17	2,32
3 ans	5,67	4,95	5,28	5,57	5,83
3 ans et +		0,90	0,99	1,02	1,10
4 ans et +	6,17	5,76	5,94	6,35	6,53
Total PLAT	13,72	13,62	14,25	15,11	15,78

(* hors DOM TOM)

Les courses à obstacles

Nombre de courses à obstacles et répartition par fédération régionale

	2004	2005	2006	2007	2008
Répartition PMU / PMH					
courses PMU	774	812	852	896	908
courses PMH	1 375	1 340	1 327	1 301	1 286
Répartition géographique					
hippodromes de FRANCE GALOP	441	433	437	445	451
Ouest	318	316	317	318	318
Anjou-Maine / Centre-Ouest	261	264	262	260	264
Basse-Normandie	102	104	104	103	107
Ile de France - Haute-Normandie	82	89	93	101	97
Sud-Ouest	449	456	461	454	454
Sud-Est	173	170	178	186	176
Centre-Est	182	182	183	186	185
Nord	43	43	43	43	43
Est	98	98	101	101	99
Corse	-	-	-	-	-
Total courses à obstacles	2 149	2 152	2 179	2 197	2 194

Nombre de courses par catégorie d'âge

	2004	2005	2006	2007	2008
Courses PMU					
3 ans	150	154	158	162	165
4 ans	227	236	260	288	287
4 ans et +	60	54	52	48	49
5 ans et +	337	368	382	398	407
Total	774	812	852	896	908
Courses PMH					
3 ans	143	145	149	151	149
4 ans	284	295	307	299	293
4 ans et +	132	101	90	89	90
5 ans et +	816	799	781	762	754
Total	1 375	1 340	1 327	1 301	1 286

Nombre de courses de groupes et de courses principales

	2004	2005	2006	2007	2008
Groupe I	9	9	9	9	9
Groupe II	11	11	11	11	11
Groupe III	27	27	28	28	28
Listed Races	77	77	77	77	77
Total	124	124	125	125	125

Nombre de partants

	2004	2005	2006	2007	2008
Courses PMU					
3 ans	1 913	1 798	1 968	1 916	2 106
4 ans	2 687	2 649	2 917	3 143	3 323
4 ans et +		613	600	588	634
5 ans et +	4 909	4 200	4 443	4 440	4 904
moyenne PMU	12,27	11,75	11,65	11,26	12,07
moyenne Quinté +	17,62	16,32	17,36	16,20	16,89
Courses PMH					
3 ans	1 478	1 341	1 396	1 418	1 427
4 ans	2 553	2 747	2 626	2 779	2 754
4 ans et +		862	706	793	855
5 ans et +	8 884	7 115	6 626	6 729	7 394
moyenne PMH	9,38	8,83	8,56	9,01	9,66
Moyenne OBSTACLE	10,42	9,90	9,77	9,93	9,93

Avant 2005, les courses réservées aux « 4 ans et + » étaient intégrées à la catégorie « 5 ans et + ».

Nombre de courses courues par cheval

	2004	2005	2006	2007	2008
chevaux de 3 ans	3,49	3,23	3,31	3,29	3,30
chevaux de 4 ans	4,36	4,13	3,93	4,12	4,22
chevaux de 5 ans et +	4,50	4,24	4,18	4,13	4,29
Moyenne OBSTACLE	4,28	4,02	3,95	3,97	4,09

Nombre de chevaux différents ayant pris part aux épreuves

	2004	2005	2006	2007	2008
chevaux de 3 ans	972	971	1 017	1 012	1 071
chevaux de 4 ans	1 392	1 475	1 551	1 587	1 595
chevaux de 5 ans et +	2 881	2 853	2 824	2 889	3 055
Total	5 245	5 299	5 392	5 488	5 721

Nombre de partants étrangers ayant pris part aux épreuves

	2004	2005	2006	2007	2008
Partants étrangers courses de Groupe	20	21	30	19	25
<i>% des partants courses de Groupe</i>	<i>1,4%</i>	<i>1,7%</i>	<i>2,2%</i>	<i>3,8%</i>	<i>4,8%</i>
Partants étrangers toutes courses	259	229	162	238	261
<i>% des partants toutes courses</i>	<i>1,2%</i>	<i>1,1%</i>	<i>0,8%</i>	<i>1,1%</i>	<i>1,1%</i>

Groupes I, II, III et Listed Races

"Partants étrangers" : non entraînés en France

Les encouragements à l'élevage

Avant 2005, les courses réservées aux « 4 ans et + » étaient intégrées à la catégorie « 5 ans et + ».

Allocations (toutes allocations versées) *

(en millions d'euros)	2004	2005	2006	2007	2008
allocations courses PMU					
3 ans	6,07	6,27	6,79	6,97	7,21
4 ans	11,42	10,57	12,00	13,14	13,52
4 ans et +		2,33	2,48	2,48	2,62
5 ans et +	17,29	17,22	18,81	19,88	20,48
Total PMU	34,78	36,39	40,08	42,47	43,83
allocations courses PMH					
3 ans	1,95	2,09	2,13	2,20	2,24
4 ans	4,35	4,02	4,04	3,96	4,02
4 ans et +		1,25	1,04	1,16	1,18
5 ans et +	11,32	10,92	10,54	10,24	10,59
Total PMH	17,62	18,28	17,75	17,56	18,03
Total OBSTACLE	52,40	54,67	57,83	60,03	61,86

(* hors DOM TOM)

Primes aux éleveurs *

(en millions d'euros)	2004	2005	2006	2007	2008
3 ans	1,17	1,16	1,25	1,31	1,35
4 ans	2,28	2,07	2,33	2,36	2,51
4 ans et +		0,51	0,50	0,51	0,53
5 ans et +	4,09	4,04	4,13	4,28	4,37
Total OBSTACLE	7,53	7,78	8,20	8,46	8,77

(* pour les courses courues en France)

RECAPITULATIF PLAT ET OBSTACLE

Nombre de courses

	2004	2005	2006	2007	2008
Courses plates	4 499	4 532	4 582	4 633	4 660
<i>dont Groupes et Listed</i>	232	232	233	234	234
Courses à obstacles	2 149	2 152	2 179	2 197	2 194
<i>dont Groupes et Listed</i>	124	124	125	125	125
Total courses de galop	6 648	6 684	6 761	6 830	6 854
<i>dont Groupes et Listed</i>	356	356	358	359	359

La délocalisation des réunions PMU de Galop en régions

	2 004		2 005		2 006		2 007		2 008	
réunions PMU Galop en régions	128		166		185		211		216	
dont réunions plat uniquement	71		60		64		75		90	
dont réunions obstacle uniquement	25		38		39		40		22	
réunions PMU avec évènements	45		51		54		56		52	
PMU-plat	33		39		42		44		40	
PMU-obstacle	12		12		12		12		12	
courses PMU Galop en régions	Plat	Obs.	Plat	Obs.	Plat	Obs.	Plat	Obs.	Plat	Obs.
Ouest	52	16	52	18	67	27	75	28	82	30
Anjou Maine / Centre Ouest	49	30	57	34	62	37	86	42	90	45
Basse Normandie	84	27	82	29	82	29	95	29	91	33
Hte Normandie / Ile de France	56	6	59	18	59	25	107	37	88	35
Sud Ouest	136	164	173	178	191	184	192	189	207	186
Sud Est	200	74	227	75	233	77	234	83	247	83
Centre Est	118	8	132	14	144	17	156	28	176	27
Nord	116	-	103	-	126	-	150	-	145	-
Est	37	11	43	13	48	16	50	15	55	18
Corse	-	-	-	-	-	-	-	-	-	-
Total	848	336	928	379	1 012	412	1 145	451	1 181	457

Les encouragements à l'élevage

(en millions d'euros)	2004	2005	2006	2007	2008
allocations	138,35	145,04	152,19	158,70	166,68
primes aux propriétaires	29,40	30,10	32,07	34,10	35,88
primes aux éleveurs	21,25	21,40	22,45	23,57	24,55
Total encouragements à l'élevage	189,00	196,54	206,71	216,37	227,10

Les acteurs des courses et leurs palmarès

Effectif de propriétaires

(en cas d'association, seul l'Associé Dirigeant est pris en compte dans les statistiques ci-dessous).

Propriétaires déclarés en France

(propriétaires ayant déclaré leurs couleurs en France)

	2004	2005	2006	2007	2008
propriétaires déclarés	5 451	5 679	5 862	5 755	5 726
dont nlls attributions de couleurs	357	329	363	382	365

Propriétaires ayant fait courir en France

(Propriétaires faisant entraîner en France ou à l'étranger, ayant fait courir en France)

	2004	2005	2006	2007	2008
en plat uniquement	2 259	2 336	2 356	2 403	2 470
en obstacle uniquement	510	519	574	606	630
dans les 2 disciplines	1 349	1 340	1 348	1 350	1 439
Total ayant fait courir	4 118	4 195	4 278	4 359	4 539

Effectif de propriétaires selon le nombre de chevaux à l'entraînement au 1er juin

(Propriétaires faisant entraîner en France)

	2004	2005	2006	2007	2008
ayant de 1 à 2 chevaux	1 619	1 612	1 617	1 669	1 677
ayant de 3 à 4 chevaux	509	508	511	456	469
ayant de 5 à 9 chevaux	341	324	326	269	331
ayant de 10 à 20 chevaux	133	131	143	118	98
ayant + de 20 chevaux	87	86	83	44	54
Total	2 689	2 661	2 680	2 556	2 629

Effectifs d'entraîneurs

	2004	2005	2006	2007	2008
entraîneurs professionnels <i>(publics et particuliers)</i>	450	446	437	427	428
entraîneurs amateurs <i>(permis et autorisations d'entraîner)</i>	630	648	646	654	640
dont nouvelles licences	63	51	49	64	57

(sources FRANCE GALOP – Service des Licences et des Livrets)

Effectifs des salariés d'écuries de courses

Nombre d'écuries de course selon l'effectif de salariés au 31 Décembre

	2004	2005	2006	2007	2008
employant de 1 à 5 salariés	174	175	173	179	174
employant de 6 à 10 salariés	58	68	65	56	57
employant de 11 à 20 salariés	43	38	39	47	46
employant de 21 à 50 salariés	21	23	19	21	25
employant + de 50 salariés	1	2	2	2	2
Total	297	306	298	305	304

Effectifs des salariés des écuries de course par fédération régionale au 31 Décembre

	2004	2005	2006	2007	2008
Ouest	70	79	70	79	68
Anjou-Maine / Centre-Ouest	272	268	319	352	344
Basse Normandie	169	162	154	166	180
Ile de France - Haute Normandie	1 046	1 058	190	201	237
Sud-Ouest	352	384	395	388	415
Sud-Est / Corse	162	171	164	167	176
Centre-Est	114	108	122	113	104
Nord	0	0	789	802	831
Est	20	19	21	15	18
Total	2 205	2 249	2 224	2 283	2 373

(sources AFASEC – Observatoire social de l'activité d'entraînement de chevaux de course en France)

Effectifs de jockeys, gentlemen-riders et cavalières

	2004	2005	2006	2007	2008
jockeys et apprentis	894	769	752	735	679
<i>dont nouvelles licences</i>	112	82	86	88	70
gentlemen-riders et cavalières	314	328	303	287	275
<i>dont nouvelles licences</i>	36	43	43	29	39

(sources FRANCE GALOP – Service des Licences et des Livrets)

Les palmarès

Le palmarès des propriétaires de plat (classement selon les gains)

Place	Propriétaire	Chev.	Part.	Vict.	Places	Gains	Primes *
1.	S.A. Aga Khan	79	267	61	133	5 105 665	996 544
2.	Khalid Abdullah	62	214	44	108	2 626 840	0
3.	Wertheimer & Frère	68	292	42	133	2 178 575	1 042 365
4.	Hamdam Al Maktoum	34	112	25	47	1 413 820	355 383
5.	Ecurie Wildenstein	63	264	42	139	1 306 966	525 775
6.	Jabeer Abdullah	3	5	1	2	1 147 510	718 489
7.	Cheik Mohammed Al Maktoum	81	302	27	144	1 054 060	0
8.	Mme J.Magnier/D. Smith/M. Tabor	21	25	2	9	935 998	0
9.	Jean-Claude Séroul	56	314	43	136	881 140	414 438
10.	Marquise de Moratalla	68	284	43	139	852 182	415 469

(* non prises en compte pour l'établissement du classement)

(Tous chevaux, hors performances étrangères,)

Le palmarès des entraîneurs de plat (classement selon les gains)

Place	Entraîneur	Chev.	Part.	Vict.	Places	Gains
1.	Alain de Royer-Dupré	94	269	50	132	5 574 270
2.	André Fabre	150	557	118	292	4 573 495
3.	Jean-Claude Rouget	197	757	237	381	4 465 410
4.	Freddy Head	62	250	44	104	2 908 180
5.	Henri-Alex Pantall	212	1137	162	495	2 822 670
6.	Robert Collet	170	1168	82	374	2 472 735
7.	Elie Lellouche	90	404	56	194	1 814 991
8.	Eric Libaud	67	257	40	107	1 729 270
9.	Carlos Laffon-Parias	99	418	70	181	1 729 260
10.	Yves de Nicolay	76	378	58	181	1 618 765

Le palmarès des jockeys de plat en France (classement selon les victoires)

Place	Jockey	Montes	Vict.	Places	Gains
1.	Ioritz Mendizabal	664	202	474	5 084 850
2.	Christophe Soumillon	514	174	434	8 840 079
3.	Stéphane Pasquier	494	150	440	5 356 250
4.	Franck Blondel	419	122	320	1 922 720
5.	Johan Victoire	585	118	460	3 225 675
6.	Christophe-Patrice Lemaire	371	94	313	3 699 155
7.	Dominique Bœuf	543	93	376	2 801 255
8.	Olivier Peslier	344	87	278	4 313 090
9.	Anthony Crastus	348	70	271	2 083 871
10.	Maxime Guyon	431	63	222	1 554 680

Le palmarès des éleveurs de plat (classement selon les primes)

Place	Eleveur	Chev.	Part.	Vict.	Places	Primes
1.	Wertheimer & Frère	106	727	80	308	1 365 139
2.	Ecurie Skymarc Farm	87	534	54	226	893 580
3.	SNC Lagardère Elevage	41	270	38	96	649 762
4.	Dayton Investments Ltd	73	382	51	191	614 462
5.	Gaetan Gilles	19	71	9	28	664 084
6.	Jean-Claude Séroul	52	370	44	158	422 865
7.	Haras du Mézeray SA	49	255	35	99	455 493
8.	Marquise de Moratalla	48	299	41	142	387 039
9.	Haras de Bernesq	82	534	38	182	407 402
10.	Petra Bloodstock Agency Ltd	40	266	24	115	353 856

Le palmarès des propriétaires d'obstacle (classement selon les gains)

Place	Propriétaire	Chev.	Part.	Vict.	Places	Gains
1.	Jean-Paul Sénéchal	80	573	51	214	2 897 470
2.	Robert Collet	62	373	23	147	1 268 520
3.	Ecurie des Dunes	64	258	46	118	1 203 570
4.	Magalen Bryant	82	303	42	122	1 108 579
5.	Philippe Peltier	62	200	40	85	1 080 460
6.	Mme Patrick Papot	45	182	36	81	825 705
7.	Jacques Detré	21	107	25	43	717 779
8.	Ernst Iten	5	25	5	11	612 430
9.	Ronald Caget	39	258	18	87	608 617
10.	Sean Mulryan	20	42	9	25	587 390

Le palmarès des entraîneurs d'obstacle (classement selon les gains)

Place	Entraîneur	Chev.	Part.	Vict.	Places	Gains
1.	François-Marie Cottin	145	926	82	297	4 891 355
2.	Guillaume Macaire	205	766	209	352	4 061 070
3.	Jacques Ortet	129	548	88	236	2 213 065
4.	Jean-Paul Gallorini	70	249	37	101	2 148 815
5.	Robert Collet	78	513	31	193	2 119 777
6.	Marcel Rolland	103	417	48	155	2 009 860
7.	Arnaud Chaillé-Chaillé	128	384	85	188	1 695 010
8.	Philippe Peltier	94	295	54	131	1 602 180
9.	Jehan Bertran de Balanda	71	249	30	101	1 561 420
10.	Yannick Fouin	81	276	35	104	1 419 115

Le palmarès des jockeys d'obstacle (classement selon les victoires)

Place	Jockey	Montes	Vict.	Places	Gains
1.	Jacques Ricou	269	61	132	2 271 875
2.	David Cottin	425	56	186	1 465 195
3.	Lenie Suzineau	164	50	77	749 935
4.	Christophe Pieux	315	47	144	3 083 820
5.	David Berra	239	47	102	1 844 675
6.	Steven Colas	237	43	83	1 319 765
7.	Benoît Gicquel	166	36	73	1 118 485
7.	Davy Lesot	211	36	102	976 280

Le palmarès des éleveurs d'obstacle (classement selon les primes)

Place	Eleveur	Chev.	Part.	Vict.	Places	Primes
1.	Jean-Marc Lucas	32	233	15	116	1 226 575
2.	François-Marie Cottin	48	304	26	102	1 115 425
3.	Haras de Saint-Voir	49	186	33	75	1 022 760
4.	Claude Pelsy	24	135	22	62	611 170
5.	Jean-Pierre-Joseph Dubois	34	184	22	78	585 550
6.	Gildas Vaillant	9	66	4	22	537 505
7.	Mme Benoît Gabeur	12	49	10	26	538 825
8.	Yves de Soultrait	5	18	6	5	483 575
9.	Stéphane Milaveau	5	26	3	17	445 715
10.	Pierre Cadel	3	19	3	12	441 475

(sources FRANCE GALOP – Département Programme & Technique)

Le pari mutuel

Chiffre d'affaires du Pari Mutuel

Pari Mutuel Urbain (PMU)

(milliards d'euros)	2004	2005	2006	2007	2008
chiffre d'affaires PMU (Galop et Trot) (hors paris régionaux)	7,51	7,98	8,08	8,81	9,23
dont enjeux Galop	3,77	3,88	4,01	4,41	4,59
part du Galop	50,2%	48,6%	49,6%	50,1%	50,2%
paris régionaux (Galop et Trot)	0,05	0,03	0,03	0,03	0,03
TOTAL PMU	7,56	8,01	8,11	8,84	9,26

Pari Mutuel Hippodrome (PMH)

(millions d'euros)	2004	2005	2006	2007	2008
chiffre d'affaires PMH des hippodromes de FRANCE GALOP et du CHEVAL FRANCAIS	129,0	116,6	117,5	114,5	122,9
chiffre d'affaires PMH FRANCE GALOP	54,39	43,27	45,85	43,19	44,66
Part du Galop	42%	37%	39%	38%	36%

Répartition du Chiffre d'affaires PMU

(milliards d'euros)	2004	2005	2006	2007	2008
Points de vente nationaux	7,17	7,54	7,48	8,07	8,39
PMU Direct *	0,39	0,47	0,52	0,64	0,74
Etranger			0,11	0,13	0,13
TOTAL PMU	7,56	8,01	8,11	8,84	9,26

* *Satellite, Minitel, Internet, téléphone*

(sources FRANCE GALOP – Contrôle de Gestion)

La France sur la scène internationale en 2007

Enjeux

montant total des enjeux sur les courses hippiques (milliards €) (tous opérateurs confondus : Pari Mutuel, bookmakers, ...)		
rang	pays	
1	Japon	19,0
2	Grande Bretagne	16,5
3	Etats-Unis	10,0
4	France	9,0
5	Australie	7,7
6	Hong Kong	6,2
7	Corée du Sud	4,7
8	Irlande	4,0
9	Italie	2,7
10	Canada	1,2

Nombre de courses, allocations et nombre de partants en plat

Nombre de courses			Allocations (prix + primes prop.) (millions d'€)		
rang	pays	nb courses	rang	pays	allocations
1	Etats-Unis	51 132	1	Etats-Unis	796,2
2	Australie	19 238	2	Japon	519,1
3	Japon	17 476	3	Australie	269,6
4	Argentine	6 101	4	France	134,4
5	Grande Bretagne	5 659	5	Canada	94,8
6	Canada	5 057	6	Grande Bretagne	86,1
7	Italie	4 953	7	Corée du Sud	84,6
8	Chili	4 949	8	Turquie	79,6
9	France	4 633	9	Hong Kong	66,4
10	Brésil	4 455	10	Italie	55,9

Alloc. moyenne par course (€)			Nombre total de partants		
rang	pays	allocation	rang	pays	nb partants
1	Hong Kong	95 351	1	Etats-Unis	418 563
2	Emirats Arabes Unis	79 150	2	Australie	192 478
3	Corée du Sud	49 890	3	Japon	182 614
4	Singapour	35 510	4	Grande Bretagne	60 081
5	Irlande	32 460	5	Chili	56 245
6	Japon	28 090	6	France	50 838
7	Macao	24 090	7	Argentine	49 650
8	Turquie	22 580	8	Afrique du Sud	41 873
9	France	21 570	9	Italie	41 333
10	Canada	17 970	10	Canada	40 608

Nombre de courses, allocations et nombre de partants en obstacle

Nombre de courses			Allocations (prix et primes prop.) (millions d'€)		
rang	pays	nb courses	rang	pays	allocations
1	Grande Bretagne	3 218	1	France	60,2
2	France	2 197	2	Grande Bretagne	48,4
3	Irlande	1 439	3	Irlande	28,5
4	Italie	246	4	Japon	20,1
5	Etats-Unis	173	5	Italie	6,8
6	République Tchèque	168	6	Etats-Unis	3,7
7	Australie	163	7	Nouvelle Zélande	2,0
8	Japon	132	8	République Tchèque	1,4
9	Nouvelle Zélande	129	9	Allemagne	0,5
10	Allemagne	66	10	Suisse	0,4

Alloc. moyenne par course (€)			Nombre total de partants		
rang	pays	allocation	rang	pays	nb partants
1	Japon	152 310	1	Grande Bretagne	33 638
2	Belgique *	47 500	2	France	21 806
3	France	27 400	3	Irlande	21 600
4	Italie	24 817	4	Japon	1 766
5	Etats-Unis	20 510	5	Italie	1 758
6	Irlande	19 810	6	Australie	1 528
7	Grande Bretagne	15 050	7	Etats-Unis	1 321
8	Norvège	12 060	8	Nouvelle Zélande	1 183
9	Suisse	7 990	9	Allemagne	444
10	Suède	7 350	10	Suisse	346

* : La Belgique n'a organisé que 4 réunions de courses en 2007

(Sources Fédération Internationale des Autorités Hippiques)

Le contrôle de substances prohibées

Contrôles effectués sur les courses de galop

	2004	2005	2006	2007	2008
courses avec contrôles	6 516	6 611	6 718	6 789	6 832
% de courses contrôlées	97,9	98,8	99,3	99,4	99,6
chevaux prélevés	7 923	7 974	8 398	8 652	8 639
nombre de cas positifs	14	30	18	15	26

Contrôles effectués à l'entraînement

	2004	2005	2006	2007	2008
nombre de visites	154	171	190	198	263
chevaux prélevés	630	684	751	697	1 067
nombre de cas positifs	6	6	7	8	14

Contrôles effectués hors entraînement

	2004	2005	2006	2007	2008
nombre de visites	9	125	121	123	135
chevaux prélevés	6	113	114	97	118
nombre de cas positifs	1	1	0	0	0

(Sources FRANCE GALOP - Service des Licences et des Livrets)

Sous le projecteur de l'année 2008

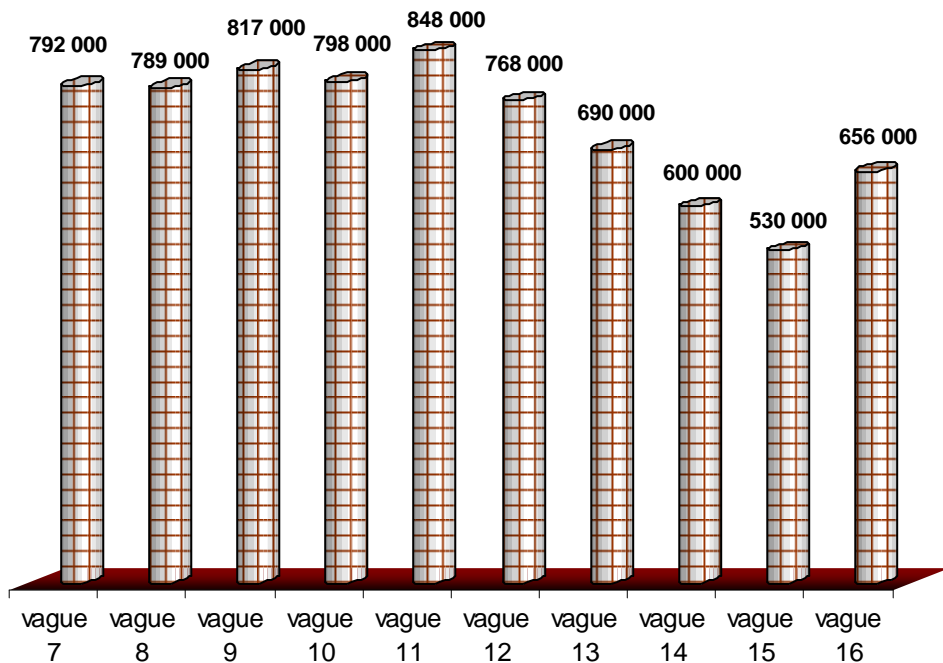
Fréquentation sur les hippodromes de FRANCE GALOP

	2004	2005	2006	2007	2008
nombre de réunions	211	205	210	203	211
entrées payantes	172 034	160 540	141 631	112 209	108 138
entrées gratuites	321 372	311 149	326 173	348 587	315 430
Total des entrées	493 406	471 689	467 804	460 796	423 568

Concernent les entrées du public et non des socioprofessionnels

EQUIDIA, la chaîne du Cheval

Evolution de la couverture hebdomadaire minute



(Sources MEDIAMETRIE / EQUIDIA)